



En résumé et conclusion

La région bénéficie d'une **attractivité naturelle** — biodiversité, géographie et qualité de vie — renforcée par la qualité de son appareil d'enseignement supérieur, de recherche et de haute technologie. Ces atouts sont majorés par les nombreuses initiatives des acteurs de la région dans les domaines de la recherche et de l'éducation mais aussi des énergies renouvelables, de la protection de l'environnement, des nouvelles technologies de l'information et de la communication. Une mosaïque équilibrée — patrimoine, environnement, culture — fonde l'identité régionale, d'une terre où il fait bon vivre et qu'il convient de préserver.

De **nombreuses insuffisances** et déséquilibres notables concernent les services, les ressources (énergies, sols, eau) ou l'économie (emploi, industrie). La gestion du risque nourrit la liste des points faibles, en raison d'un déficit d'appréhension du risque et d'une maîtrise médiocre des impacts des activités.

La Région affiche une **volonté forte** de rééquilibrer le territoire afin de renforcer et développer en direction de tous les habitants, les services et équipements indispensables à chacun. Elle imagine et multiplie outils et moyens afin de favoriser la participation des différents acteurs, la complémentarité et la mise en réseau des collectivités, la transparence de son action.

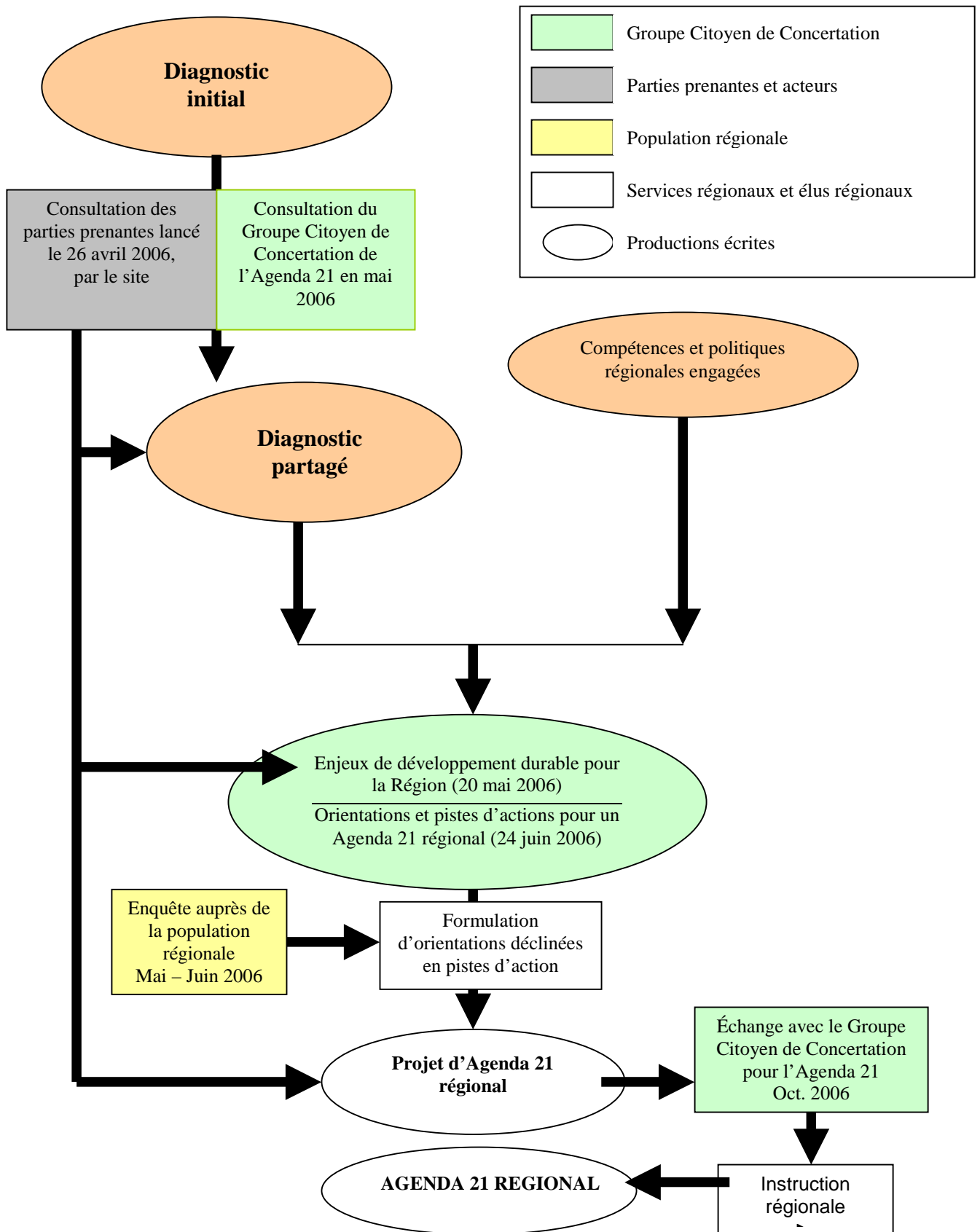
Toutefois, la **ségrégation sociale**, consécutive à la précarité, aux logements mal adaptés, au chômage, aux revenus modestes, aux qualifications insuffisantes ou au vieillissement de la population représente un très sérieux handicap. Enfin, l'accroissement du déséquilibre entre l'agglomération toulousaine (étalement urbain) et le milieu rural (désertification) a des conséquences indéniables et quelquefois désastreuses pour l'ensemble de la vie collective — transports, services, pollution, logement.

Si le diagnostic, précis et technique, contribue à éclairer élus et techniciens de la Région Midi-Pyrénées, tout comme l'ensemble de ses partenaires, il sert aussi de support à la réflexion et au travail du Groupe citoyen de concertation pour l'agenda 21.

Dans le cadre de la concertation sur l'agenda 21, ces habitants volontaires construisent progressivement des idées d'action pour imaginer un avenir durable en Midi-Pyrénées. Comment pourraient-ils inventer collectivement l'avenir régional, sans disposer des données chiffrées, des éléments d'analyse, propre à la construction ? Le diagnostic ainsi présenté témoigne des faiblesses et des menaces — qui constituent des pistes d'amélioration. Il souligne des opportunités et des atouts comme leviers d'action à venir, au regard du développement durable. Ces éléments exposés, place maintenant à l'imagination et au débat, qui sera organisé selon les étapes données ci-après.



Du diagnostic initial à l'agenda 21 régional





Glossaire

- **ADEME** : Agence de l'Environnement et de la **Maîtrise de l'Énergie**
- **AMAP** : Association pour le **Maintien d'une Agriculture Paysanne**
- **AOC** : Appellation d'**Origine Contrôlée**
- **ARPE** : Agence **Régionale Pour l'Environnement**
- **BEP** : **Brevet d'Études Professionnelles**
- **BTP** : **Bâtiments et Travaux Publics**
- **CAF** : Caisse d'**Allocations Familiales**
- **CAP** : **Certificat d'Aptitude Professionnelle**
- **CPAM** : Caisse **Primaire d'Assurance Maladie**
- **DDASS** : **Direction Départementale de l'Administration Sanitaire et Sociale**
- **DIREN** : **Direction Régionale de l'Environnement**
- **DRASS** : **Direction Régionale de l'Administration Sanitaire et Sociale**
- **DUP** : **Déclaration d'Utilité Publique**
- **GES** : **Gaz à Effet de Serre**
- **GFE** : **Groupe de Formation Emploi**
- **HQE** : **Haute Qualité Environnementale**
- **IFEN** : **Institut Français de l'Environnement**
- **INSEE** : **Institut National des Statistiques et des Études Économiques**
- **ISO** : caractérise les normes de l'organisation internationale de normalisation
- **Ktep** : **Kilotonne équivalent pétrole** (la tonne équivalent pétrole – tep – correspond au pouvoir calorifique d'une tonne de pétrole)
- **NTIC** : **Nouvelles Technologies de l'Information et de Communication**
- **ORAMIP** : **Observatoire Régional de l'Air en Midi Pyrénées**
- **ORDIMIP** : **Observatoire Régional des Déchets Industriels de Midi Pyrénées**
- **OREMIP** : **Observatoire Régional de l'Énergie et du changement climatique en Midi Pyrénées**
- **PACA** : **Provence Alpes Côte d'Azur**
- **PEFC** : **Programme Européen des Forêts Certifiées**
- **PIB** : **Produit Intérieur Brut**
- **PME** : **Petites et Moyennes Entreprises**
- **PNR** : **Parc Naturel Régional**
- **PRDF** : **Plan Régional de Développement des Formations Professionnelles**
- **RMI** : **Revenu Minimum d'Insertion**
- **SAU** : **Surface Agricole Utile**
- **SEL** : **Système d'Échanges Locaux**
- **SME** : **Système de Management Environnemental**
- **SRADT** : **Schéma Régional d'Aménagement Durable du Territoire**
- **SRDE** : **Schéma Régional de Développement Économique**
- **SRU** : **Loi Solidarité et Renouvellement Urbain** (déc. 2000)
- **STH** : **Surface Toujours en Herbe**
- **TER** : **Train Express Régional**
- **TPE** : **Très Petites Entreprises**
- **UE** : **Union Européenne**
- **WWF** : **World Wildlife Fund** (association internationale de protection de la nature)
- **ZNIEFF** : **Zone Naturelle d'Intérêt Écologique, Faunistique et Floristique**



Sources

- **Agenda 21 régional : consultation des élus en vue de la réalisation d'un diagnostic du territoire régional**, note de synthèse et rapport, ARPE (Agenda Régionale Pour l'Environnement) (2005)
- **Analyse Développement Durable des interventions de la Région** : rapport, fiches de synthèse et annexes, Aida (2002)
- **Atlas des populations immigrées Midi-Pyrénées**, Les dossiers de l'INSEE n°127 (avril 2005)
- **Projet Régional de Développement des Formations Professionnelles**, contribution pour le diagnostic, document de travail, (Janvier 2005)
- **Diagnostic régional Midi-Pyrénées– Agenda 21**, Bernard Brunhes Consultants (octobre 2005)
- **Élaboration du Schéma Régional de Développement Économique** : séminaire de partage du diagnostic, Bernard Brunhes Consultants (février 2006)
- **Éléments d'un diagnostic comparé de la situation des femmes et des hommes en matière d'emploi - formation en Midi-Pyrénées**, rapport final, Cisame (juin 2002)
- **Etat des lieux de l'économie solidaire en région Midi-Pyrénées**, Jacques Prades GRESOC - Cerise Université de Toulouse 2 Le Mirail (décembre 2001)
- **Guide des Agendas 21 locaux de Midi-Pyrénées**, ARPE, ADEME
- **Indicateurs de développement durable de l'INSEE** : 11 indicateurs : état de santé/espérance de vie, abstention aux élections, transport par rail, insécurité routière, suicide, dynamique économique, démographie, PIB, étalement urbain, usage des sols, transports
- **Indicateurs du Développement Durable Urbain**, synthèse et analyse, ARPE (2003)
- **L'économie sociale et solidaire en Midi-Pyrénées**, dossier n°105, INSEE (2001)
- **L'empreinte écologique de Midi-Pyrénées**, rapport d'études Midi-Pyrénées et Empreinte écologique (décembre 2005)
- **Le développement durable en marche en Midi-Pyrénées**, ARPE / DIREN / ADEME
- **Le Grand Sud Ouest**, Les dossiers de l'INSEE n°133, (mars 2006)
- **Les actes des 3^{es} assises nationales du Développement Durable**, Conseil Régional Midi Pyrénées (2005)



-
- **Présentation des interventions du Conseil régional dans les domaines de l'environnement, du développement durable et de l'énergie**, DATDDT Conseil Régional Midi Pyrénées (2004)
 - **Profil environnemental de Midi-Pyrénées**, DIREN Midi Pyrénées (2003 et 2004)
 - **Projet régional de Développement**, document de travail provisoire, Conseil Régional Midi Pyrénées (Décembre 2005)
 - **Projets territoriaux de développement durable et Agendas 21 locaux**, un cadre pour l'action, Ministère de l'Écologie et du Développement Durable (octobre 2005)
 - **Quelques éléments pour la réalisation d'un diagnostic du territoire régional**, document de travail, ARPE (15 mars 2006)
 - **Rapport pour information** : restitution des études en vue de la réalisation d'un diagnostic du territoire dans le cadre de la démarche Agenda 21 régional (2005)
 - **Séminaire « Développement Durable et Territoires »**, Document de travail, ARPE / DIREN Midi-Pyrénées (février 2006)
 - **TEMP : tableaux économiques de Midi-Pyrénées**, INSEE (2005)